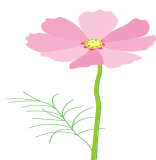


多機能型事業所(生活介護・就労継続支援B型)



こすもす作業所

特定非営利活動法人こすもす



〒350-2223

鶴ヶ島市大字高倉108-1

TEL/FAX 049-277-8605

支援の柱

- ・それぞれの能力や興味・関心や特性を生かした作業を提供し、作業能力の向上を図り、充実した日々を送ることができるよう支援をする。
- ・販売などの「働くこと」を通して社会参加をすすめ、様々な社会体験を通して社会生活に必要なルールやマナーを身につけ、地域での生活を円滑にできるように支援をする。
- ・家庭と連携し、地域でより充実した豊かな生活が送れるように生活全般について相談と必要な援助を行う。
- ・余暇活動として本人の興味や関心のある運動や創作活動等を提供する。

作業

豆腐作り・喫茶・染織・農作業・パン菓子作り・学食委託業務・食堂

豆腐作り



食堂・売店



染織



農作業



パン菓子作り



坂戸高校学食



食器洗い



地域のイベントに積極的に参加！



スポーツフェスティバルでヒップホップ

福祉まつりで荒馬おどり

レクリエーション



さかどよさこい

販売

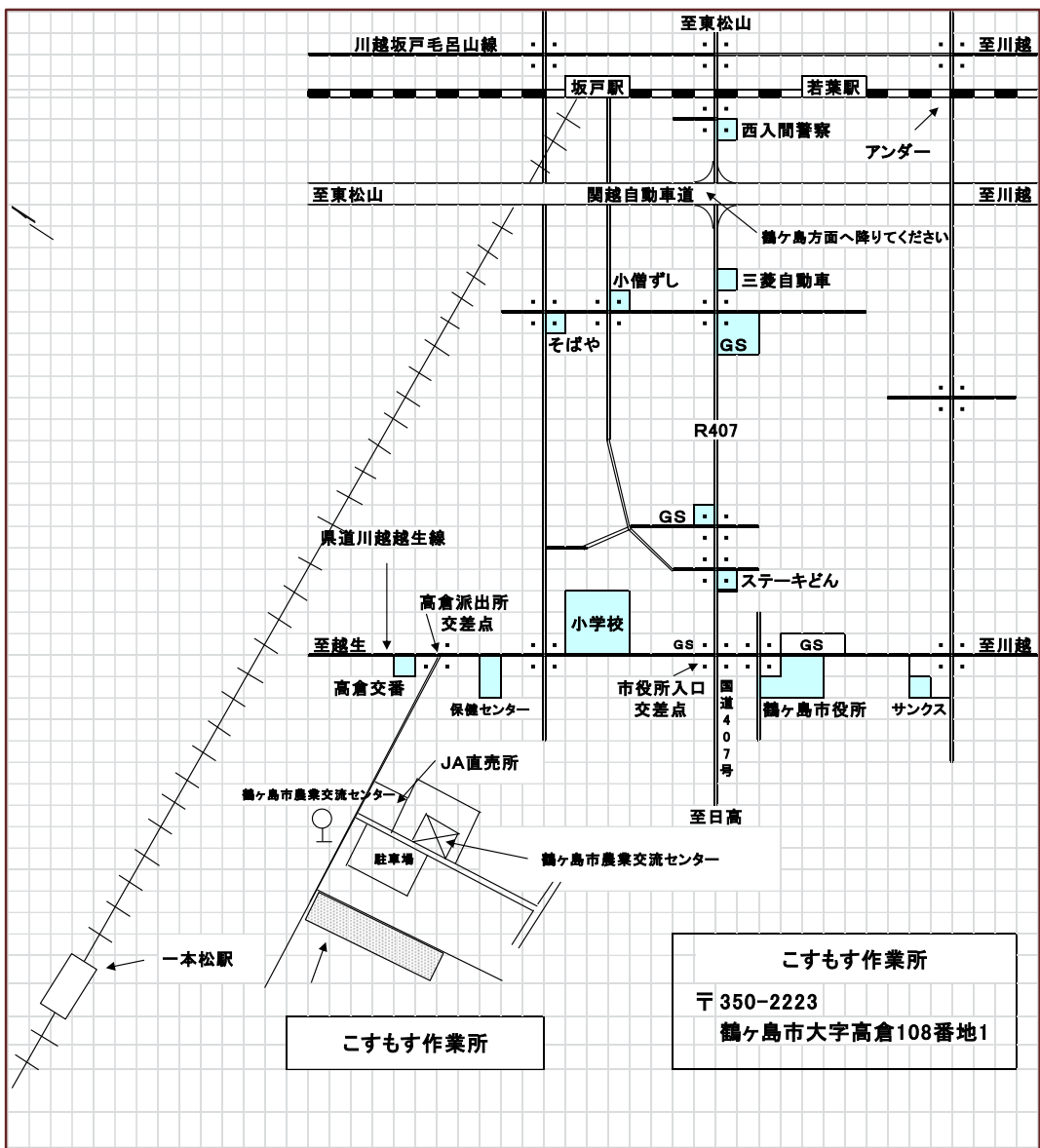
一泊旅行(伊豆)



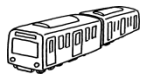
○利用日・時間 月曜日から金曜日 8:50~15:30

○費用(月額)

- ・利用料(自立支援費自己負担分) ※負担額は本人の所得による
- ・昼食代(330円 × 食数)
- ・送迎料 (希望者のみ 1回100円 × 回数)
- ・調理実習等作業以外の活動の実費
- ・茶菓代(500円)



アクセス1



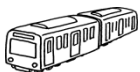
東武東上線若葉駅下車



つるワゴン

鶴ヶ島市役所経由農業交流センター下車徒歩2分

アクセス2



**東武越生線一本松駅下車
徒歩15分**



こすもす作業所
〒350-2223
鶴ヶ島市大字高倉108番地1